

## Installationsanleitung des Reedkontakt-Türkontaktschalters TATAREK



SIGNALMAGNET



HAUPTFÜHLER

### Empfohlener Installationsort für einzelne Fühlerelemente



SIGNALMAGNET

HAUPTFÜHLER

**TATAREK Sp. z o.o.**

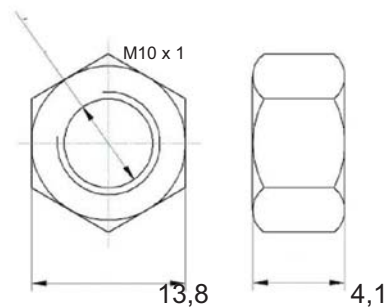
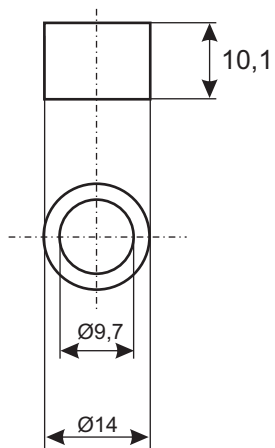
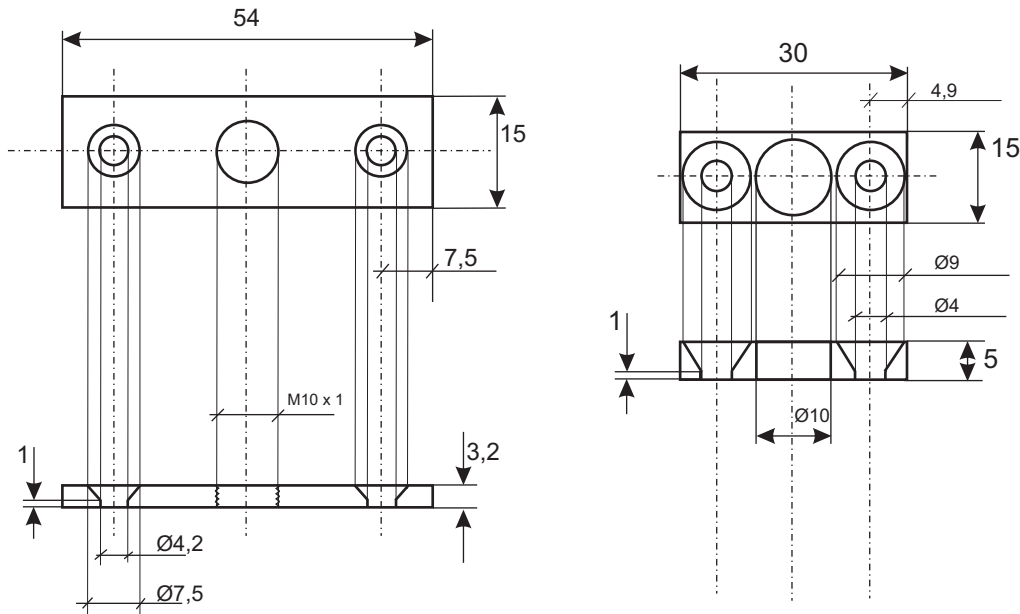
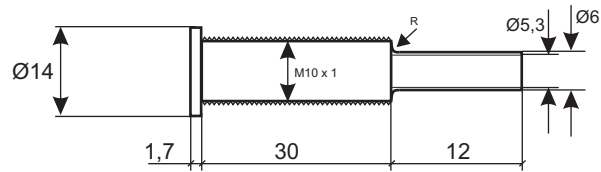
50-559 Wrocław, Swieradowska-Strasse 75,

Tel. (071) 367-21-67, 373-14-88, Fax 373-14-58; UST-IdNr.: 899-278-63-72;

Bankkonto: Santander Bank Polska S.A. WROCLAW 6910901522-0000-0000-5201-9335

www.tatarek.com.pl.; e-Mail: tatarek@tatarek.com.pl

## Türkontaktschalter (Abmessungen)



Mutter

Der Fühler besteht aus zwei miteinander zusammenwirkenden Elementen:

Hauptfühler - ein Element, das mit einer Fühlerplatte (Temperaturbeständigkeit 450 ° C), einer Regulierhülse, einer Signalleitung (Temperaturbeständigkeit 120 ° C) und einer Montageplatte ausgestattet ist.

Signalmagnet – ein Element, das aus einer mit einem eingebauten Hochtemperaturmagneten (Temperaturbeständigkeit: 450 ° C) Montageplatte besteht.

Der Fühler dieser Art arbeitet berührungslos nach dem Prinzip des Kurzschließens / Öffnens, daher ist es wichtig, die beiden Elemente bei der Montage korrekt zu positionieren. Der Hauptfühler ist mit dem Türrahmen im unteren Teil verschraubt. Bohren Sie dazu ein Hauptloch für den Fühler selbst und zwei Befestigungslöcher für Befestigungsschrauben. Ziehen Sie nach der Installation der Montageplatte das Fühlerkabel im unteren Teil und führen Sie die Enden zur Kaminsteuerung. Beim Einbauen des Fühlers im Kamingehäuse ist es besonders wichtig auf die Temperaturverteilung zu achten - damit dieses Fühlerkabel keiner Temperatur über 180 ° C ausgesetzt wird. Wenn es Verdacht gibt, dass eine höhere Temperatur das Fühlerkabel beeinträchtigen kann, sollte dieses zusätzlich mit einer Wärmeisolierung geschützt werden.

Vor der Montage muss die Signalmagnetplatte genau in die vertikalen Achse über dem am Ofenrahmen eingebauten Hauptfühler positioniert werden und nach dem Bohren der Befestigungslöcher für die Platte - festgeschraubt werden.

Nach der Montage passen Sie die Höhe des Fühlers selbst (Fühlerkopf mit Gewinde) so an, dass der Abstand zwischen dem Fühler und dem Magneten innerhalb des Bereichs von 1 mm bis max. 10 mm liegt. Ein größerer Abstand führt zum Verlust des Kontaktsignals.

Es ist auch erlaubt, den Fühler an den vertikalen Elementen der Ofentür zu montieren - aber nur mit der Maßgabe, dass an Stellen, an denen die Montage erfolgen soll, die Höchsttemperatur 450 ° C nicht überschreitet wird).

**Die Fühleranschlusskabel haben keine Polarisation (/ -), daher ist es möglich, den Fühler beliebig mit den Kontakten der Steuerung zu verbinden. Wenn das Signal umgekehrt zum Funktionsprinzip gegeben wird (wenn die Tür geöffnet wird, wird diese als geschlossen gemeldet) , ist es notwendig entweder die Kabel mechanisch beim Anschliessen an die Steuerung zu vertauschen oder programmatisch den TÜRFÜHLERBETRIEBSART von Position 1 (Kontakt herstellen/ Schließer ) zu Position 2 (Kontakt brechen/ Öffner) zu ändern.**

**Die beschriebene Installation gilt nicht für vom Hersteller vormontierte Einsätze zur Montage dieses Fühlertyps !!!**